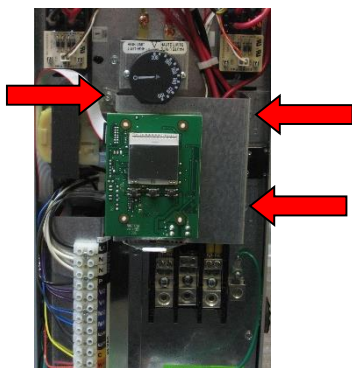


# Hydra Revolution

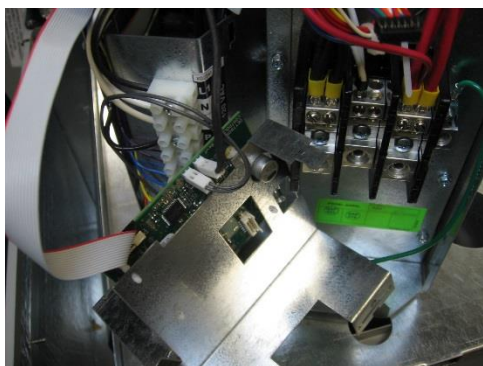
## Procédure de remplacement de la carte de puissance

**Cette procédure doit être effectuée par un technicien qualifié. Prendre connaissance des différentes étapes de la méthode décrite dans ce document avant de débiter les manipulations. Un soin particulier doit être porté aux décharges électrostatiques ainsi qu'à l'application adéquate de la pâte thermique.**

- 1- Couper toutes les alimentations électriques
- 2- Ouvrir le couvercle de l'appareil
- 3- Retirer les 3 vis retenant le support de la carte de contrôle

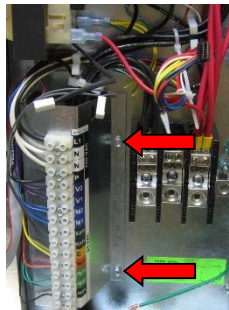


- 4- Débrancher tous les fils se connectant à la carte de contrôle

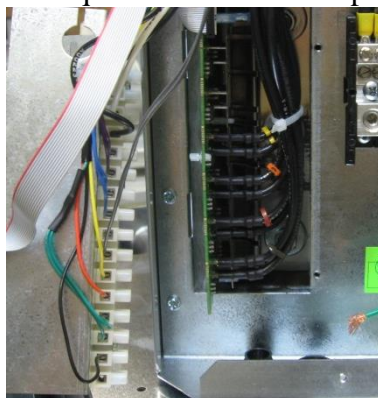


- 5- Placer la carte de contrôle et son support dans un endroit sécuritaire

- 6- Retirer les deux vis de la plaque couvrant les triacs

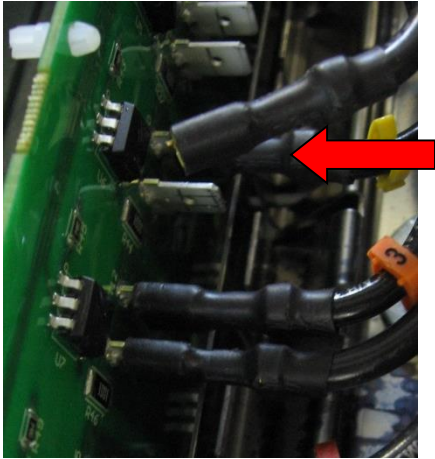


- 7- Soulever légèrement le côté droit de la plaque couvrant les triacs afin de libérer les languettes qui se trouvent à gauche (Il sera peut-être nécessaire de débrancher les fils de thermostat ainsi que du contrôle de la pompe)

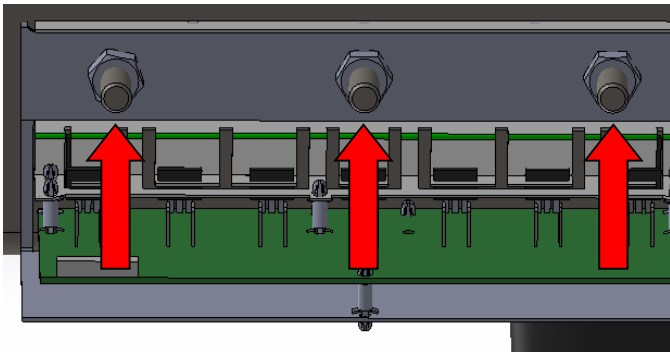


- 8- Déplacer la plaque à la gauche de l'appareil afin d'avoir accès à la carte de triac

- 9- Débrancher délicatement tous les fils de la carte de triac



- 10- Retirer les trois écrous retenant le support de la carte; Si des rondelles étaient utilisé, elles peuvent être rebutées



- 11- Retirer l'assemblage carte-support de carte en prenant soin de ne pas perdre les écrous

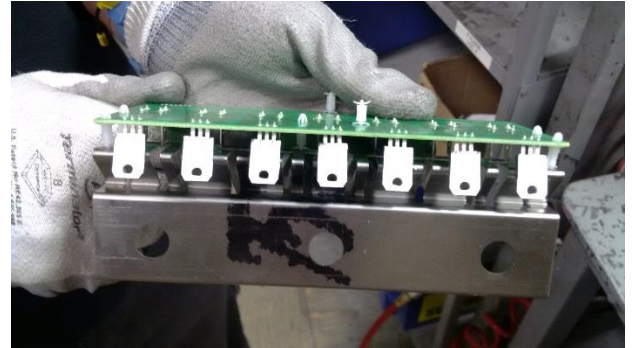
- 12- Essuyer la surface du réservoir afin de nettoyer la pâte thermique résiduelle



- 13- **Toucher à une surface mise à la terre avant de procéder à la prochaine étape afin d'éliminer toute charge électrostatique**

- 14- Sortir la nouvelle carte de puissance de son emballage

- 15- Appliquer une fine couche de pâte thermique (fournie) en dessous de chacun des 7 triacs



- 16- Positionner l'assemblage sur le réservoir, les boulons au milieu des trous



- 17- Replacer les écrous et appliquer un couple de 48in.lbf

- 18- Rebrancher tous les fils aux connecteurs correspondants. Chaque paire de connecteurs doit avoir un fil provenant du bornier d'alimentation et un allant vers un relais de haute limite (identifié par un anneau coloré)

- 19- **Ne pas tenter de faire fonctionner l'appareil sans avoir préalablement fixé la carte à l'aide de son support sur le réservoir. Cette manipulation entrainerait une défektivité des composantes de modulation.**

20- Pour certaines générations d'appareils, il sera peut-être nécessaire de déplier les languettes du protecteur de triacs de 45°



21- Remonter la carte de contrôle et rebrancher les fils ayant été débranchés dans les étapes 3 et 7

22- Remettre l'appareil sous tension

23- S'assurer du bon fonctionnement de l'appareil en mesurant le courant quand l'appareil est au repos et aussi le courant à 100%